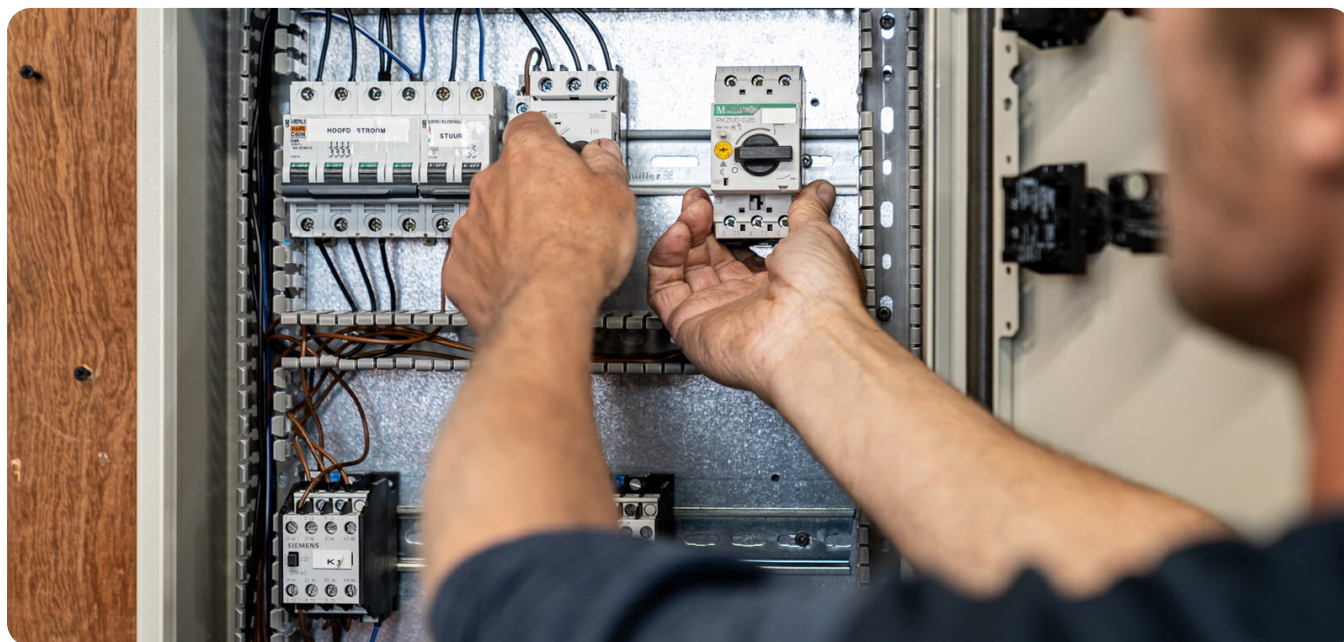


# EERSTE MONTEUR ELEKTROTECHNISCHE INSTALLATIES IN DE GEBOUWDE OMGEVING



## ALGEMENE INFORMATIE

|           |                          |
|-----------|--------------------------|
| Sector    | Techniek en laboratorium |
| Niveau    | 3                        |
| Leerweg   | bbi                      |
| Dag/avond | Dagopleiding             |
| Duur      | 3 jaar                   |
| Crebo     | 25736                    |

## REGIO'S

's-Hertogenbosch, Meierijstad, Oss

# EERSTE MONTEUR ELEKTROTECHNISCHE INSTALLATIES IN DE GEBOUWDE OMGEVING

## WAT GA JE LEREN?

Vaardigheden & vakken

Alles over het repareren en installeren van elektrotechnische installaties en onderdelen. Een elektronische installatie is het geheel van elektrische apparaten, aansluitingen en verbindingen. Bijvoorbeeld een meterkast met alle aansluitingen als buizen, kabels, leidingen en schakelaars. Je leert hoe je tekeningen van schakelingen moet lezen, het maken van schakel- en verdeelinrichtingen en het installeren van systemen. En niet te vergeten, hoe je de taken verdeelt en leidinggeeft aan collega's. Als eerste monteur elektrotechnische installaties in de gebouwde omgeving is het belangrijk dat je veilig werkt. Daarom leer je tijdens de opleiding ook alles over veiligheid.

Wanneer je op school bent, volg je algemene vakken zoals Nederlands, rekenen en burgerschap. Ook krijg je meer specifieke vakken die horen bij de opleiding eerste monteur elektrotechnische installaties in de gebouwde omgeving bbl.

Iedere opleiding heeft keuzedelen. Je mag zelf kiezen welke keuzedelen je volgt. Verbreed je liever jouw kennis? Of kies je voor verdieping in een beroep? Hiermee onderscheid jij je in het werkveld of stroom je makkelijker door naar een vervolgopleiding.

## WAT GA JE DOEN?

Meer over deze opleiding

Tijdens deze opleiding tot eerste monteur elektrotechnische installaties kom je één dag in de week kom je naar het Koning Willem I College. Je krijgt dan theorielessen welke horen bij de opleiding monteur elektrotechnische installaties. De theorie volg je digitaal en op jouw eigen tempo. Naast theorielessen volg je ook praktijk- en practicumlessen.

## OP SCHOOL

Je leert in, met en van de praktijk

Als je een bbl-opleiding volgt, ben je het grootste gedeelte van de week al bezig in en met de praktijk. Dit doe je bij het erkende leerbedrijf waar je werkt. Op de momenten dat je naar het Koning Willem I College komt volg je theorielessen. Wat je tijdens deze lessen leert, helpt je de praktijk beter te begrijpen.

## LEERWERKPLEK

Echt aan de slag!

Een [bbl-opleiding](#) is een combinatie van leren en werken. Voor jouw stage werk je drie of vier dagen per week bij een leerwerkplek. Daarvoor heb je een contract nodig bij een erkend leerbedrijf. Door het contract verdien je al meteen jouw eigen geld!

Starten met een bbl-opleiding kan pas als je een contract hebt bij een erkend leerbedrijf. Hier ben je zelf verantwoordelijk voor. Alle erkende leerbedrijven vind je op [www.stagemarkt.nl](http://www.stagemarkt.nl).

# EERSTE MONTEUR ELEKTROTECHNISCHE INSTALLATIES IN DE GEBOUWDE OMGEVING

## METEEN AAN HET WERK?

Kansen genoeg!

Na het afronden van de opleiding eerste monteur elektrotechnische installaties in de gebouwde omgeving kun je aan de slag als elektricien of eerste elektromonteur. Bijvoorbeeld bij een installatiebedrijf voor elektrotechniek. De meeste tijd van het werk ben je bezig met het uitvoeren van allerlei werkzaamheden. Zo help je bij het voorbereiden van klussen, repareer je onderdelen die vervangen moeten worden en help je bij het installeren en testen van nieuwe elektrotechnische installaties.

Als eerste monteur elektrotechnische installaties in de gebouwde omgeving werk je volgens standaard werkwijzen en stappenplannen. Je werkt nauwkeurig. Daarbij let je op kwaliteit en veiligheid. Werkzaamheden voer je zelfstandig uit. Ook zorg je voor de taakverdeling en ben je verantwoordelijk voor het werk van collega's.

## VERDER LEREN?

Stroom door naar een vervolgopleiding

Met je diploma op zak kun je kiezen voor een mbo-opleiding op niveau 4.

# EERSTE MONTEUR ELEKTROTECHNISCHE INSTALLATIES IN DE GEBOUWDE OMGEVING

## TOELATINGSEISEN

Vooropleiding & voorwaarden

Om te kunnen starten met deze opleiding heb je nodig:

- een vmbo-diploma kaderberoepsgerichte, gemengde of theoretische leerweg
- *of* een mbo-diploma niveau 2
- *of* minimaal een overgangsbewijs van havo 3 naar havo 4 of van vwo 3 naar vwo 4

Daarnaast moet je werk én een contract hebben bij een erkend leerbedrijf. Alle erkende leerbedrijven vind je op [www.stagemarkt.nl](http://www.stagemarkt.nl). Heb je nog geen leerwerkplek? Aanmelden is wel mogelijk, maar je wordt pas ingeschreven als je werk hebt!

## KOSTEN

Cursusgeld & schoolkosten

### Verplichte kosten

|                         |         |
|-------------------------|---------|
| Ministerie (cursusgeld) | € 715,- |
| Leerjaar 1              | € 498,- |
| Leerjaar 2              | € 332,- |
| Leerjaar 2              | € 332,- |

Cursusgeld (jaarlijks) is verplicht wanneer je op 1 augustus van het nieuwe schooljaar 18 jaar of ouder bent. Vermelde kosten zijn voor schooljaar 2024-2025.

### Vrijwillige kosten

|            |        |
|------------|--------|
| Leerjaar 1 | € 25,- |
|------------|--------|